

ÖĞRENDİKLERİMİZİ DEĞERLENDİRELİM

ÜNİTE 2 İNSAN İLİŞKİLERİNDE VE İLETİŞİMDE NEZAKET

A. Aşağıda verilen ifadeleri uygun kavramlarla eşleştiriniz.

Aşağıda verilen ifadeleri uygun kavramlarla eşleştiriniz.

A. Aile

B. Sılayırahim

C. Ev

Ç. Sofra adabı

D. Okul

1. Akrafa ve yakınlarımızı ziyaret etmek olarak adlandırılır.
2. Yemeğin sunumu, sofraya oturmadan önce, yemek yerken ve yemekten sonra yapılan ve yapılması gereken davranışların her biridir.
3. Kişinin kendini güvende hissettiği, koşulsuz sevilip sayıldığı, duygu ve düşüncelerin en saf hâliyle paylaşıldığı bir kurumdur.
4. Aile bireylerinin ortak yaşam alanıdır.

B. Aşağıdaki cümlelerde boş bırakılan yerlere uygun sözcükleri yazınız.

fedakârlık

eller

sorumluluk

paylaşmak

temizlik

1. Yemek yemeye başlamadan iyice yıkanarak temizlenmelidir.
2. Helal kazançla elde edilen nimetlere şükrederek bu nimetleri başkalarıyla saygın bir davranıştır.
3. Bireylerin bedenlerini, kıyafetlerini, yaşadıkları yerleri görünür kirlerden ve görünmeyen mikroplardan arındırmasına denir.
4. Her ebeveyn, çocukları için yapmaya çalışır.

C. Aşağıdaki soruları cevaplandırınız.

1. Kişisel bakımın önemi nedir? Nedenleriyle birlikte açıklayınız.

.....
.....
.....

2. Yemek ve kazançla ilgili konularda gösterişten uzak durmak neden önemlidir? Açıklayınız.

.....
.....
.....

Ç. Aşağıdaki ifadelerden doğru olanların başına "D", yanlış olanların başına "Y" yazınız.

Aşağıdaki ifadelerden doğru olanların başına "D", yanlış olanların başına "Y" yazınız.

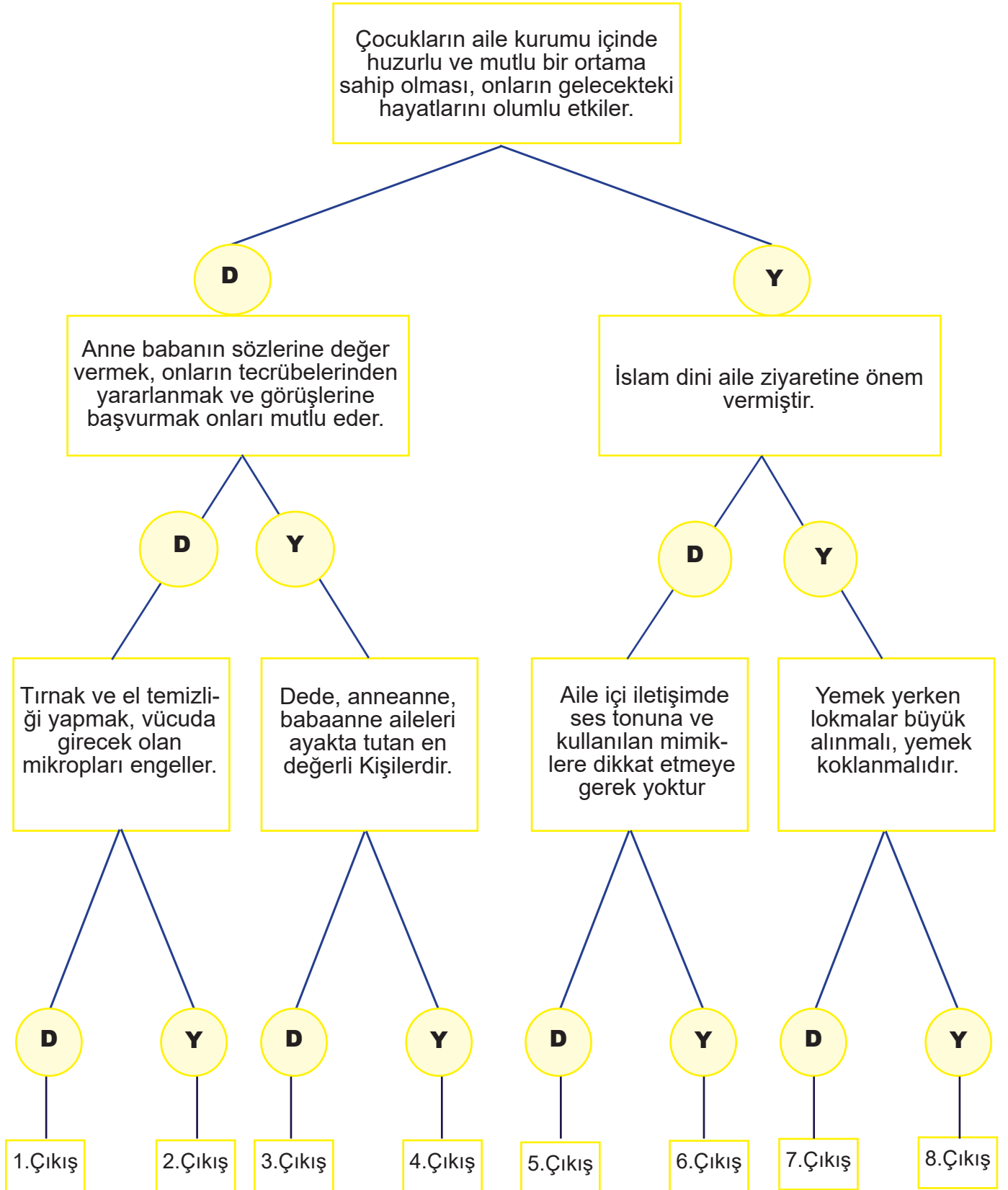
- () 1. Temiz ve düzenli giyinmek, kişinin hem kendisine hem de içinde bulunduğu topluma karşı saygısını gösterir.
- () 2. Aile içinde sadece bir kişi temizlik ve düzenden sorumludur.
- () 3. Aile içinde bireylerin birbirlerine karşı hak ve sorumlulukları bulunmaz.
- () 4. İyi günde kötü günde akrabaların yanında olunmalı, aile büyüklerine değerli oldukları hissettirilmelidir.

D. Aşağıdaki çoktan seçmeli soruyu cevaplayınız.

Aşağıdakilerden hangisi sofrada uygun bir davranış değildir?

- A) Yemeğe üfleme.
- B) Yemeğin tadına bakmak.
- C) Yemekten önce elleri yıkamak.
- D) Yemeğe besmeleyle başlamak.

E. Aşağıdaki tanılayıcı dallanmış ağaç etkinliğinde verilen ifadelerin doğru “D”, ya da yanlış “Y” olduğuna karar veriniz ve ok yönünde ilerleyerek doğru çıkışa ulaşınız.



CEVAP ANAHTARI

A

1. B. Sılayırahim
2. Ç. Sofra adabı
3. A. Aile
4. C. Ev

B

1. eller
2. paylaşmak
3. temizlik
4. fedakârlık

C

1. Öğrenci cevapları
2. Öğrenci cevapları
3. Öğrenci cevapları

Ç

1. D
2. Y
3. Y
4. D

D

Cevap A

E

6. Çıkış